

## PRESENTACIÓN DE LA EMPRESA

### Grupo 3 INGENIERÍA OBRAS Y SERVICIOS

Somos una empresa mendocina, dedicada al desarrollo de ingeniería, inspección, construcción y montaje de obras electromecánicas. Con el objeto principal de brindarle al cliente un servicio integral, eficiente, responsable y actualizado a las exigencias técnicas y laborales del mercado actual.

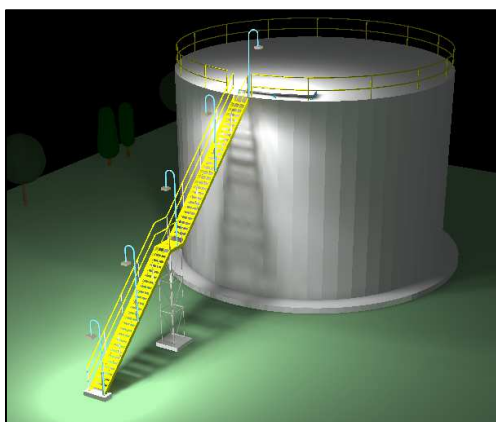
Nos iniciamos en 2004 y la empresa fue conformada por un grupo de ingenieros especialistas en el rubro, con experiencia tanto en las disciplinas de ingeniería como en la construcción y montaje de instalaciones Eléctricas.

Nuestra tendencia, siempre ha sido mejorar la competitividad de la empresa a través de nuestros servicios, disminuyendo costos, plazo de entrega y mejorando la calidad del mismo. Todo esto en un marco permanente de perseguir la mejora continua.

Para ofrecer todo esto, contamos con un excelente grupo humano y una destacada capacitación. Esto es lo que cotidianamente Grupo 3 ofrece a sus clientes y que ellos retribuyen con fidelidad a lo largo de los años.

Las obras y servicios llevados a cabo por Grupo 3, estrechan vínculos y desarrollan una gran confiabilidad técnica y humana.

La misión de Grupo 3 es: *Prestar servicios con alto nivel de compromiso y de calidad en las áreas de ingeniería, obras y servicios, orientados al desarrollo de la Industria Argentina.*



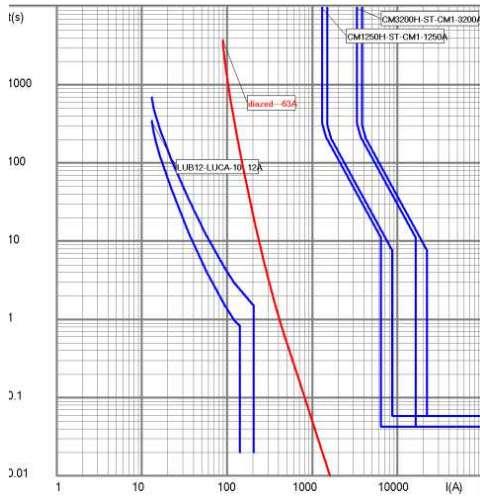
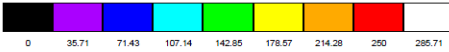
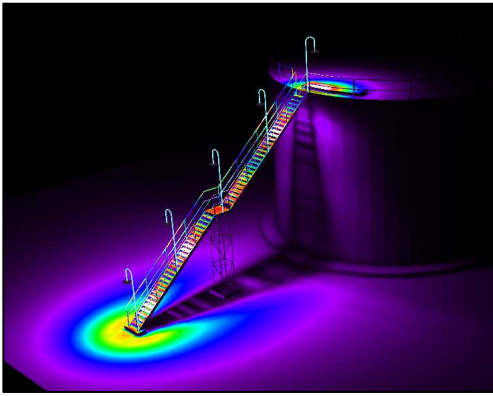
#### Servicios Prestados:

##### ELABORACIÓN DE INGENIERÍA

##### Ingeniería Conceptual

- Establecimiento de datos de partida de proyectos.





- Factibilidad técnico-económica de proyectos.

### Ingeniería Básica.

- Factibilidad operativa y funcional de proyectos.

### Ingeniería de Detalle.

- Diseño integrado, proyecto y maquetación en 3D.
- Cálculos Luminotécnicos.
- Estudios de Selectividad y Filiación de protecciones.
- Estudios de Puesta a Tierra: verificación de resistencia de PAT, tensiones de paso y contacto.
- Análisis de Redes y balance de Cargas.
- Verificación y Dimensionamiento de Conductores.
- Cálculo eléctrico y mecánico de Líneas de transmisión.
- Cálculo y diseño de Tableros eléctricos de potencia y distribución.
- Diseño y proyección de red eléctrica en loteos y urbanizaciones.
- Relevamientos, planimetría, presentaciones Municipales

### 🔧 MEDICIONES CERTIFICADAS

#### ➤ Protocolos de medición de Puesta a Tierra.

- Telurímetro calibrado y certificado por organismo de control pertinente.
- Informe de medición de valores de resistencia de puesta a tierra certificados.

#### ➤ Protocolos de medición Termográfica.

- Cámara termográfica calibrada y certificada por organismo de control.
- Informe con imágenes termográficas de alta definición, indicando posibles puntos de sobrecalentamiento en instalaciones en general. Apto para mantenimiento predictivo. Precisión:  $\pm 2\%$  /  $\pm 2^\circ\text{C}$ .





➤ **Protocolos de Megado de conductores y aislación de motores.**

- Megóhmetro calibrado y certificado por organismo de control pertinente.
- Informe con determinación de valores de degradación de aislamiento. Medición según norma: IEC 60364-6.

➤ **Certificación de valores de luminosidad.**

- Luxómetro calibrado y certificado por organismo de control pertinente.
- Informe con valores certificados de luminosidad por profesional matriculado.

✚ **CONSTRUCCIÓN Y MONTAJE**



➤ **Construcción:** nos especializamos en la construcción de tableros eléctricos en una amplia gama:

- Corrección de Factor de Potencia.
- Arranque Estrella – Triángulo.
- Transferencia manual y automática.
- Tableros de control con PLC, pantalla táctil.
- CCM (Centro de Control de Motores)
- Arranque de motores con VDF y arranque suave.



➤ **Montaje eléctrico:** abarcamos desde la entrada de energía a la planta o edificio, pasando por la transformación necesaria para la alimentación de la misma, canalizaciones de iluminación y fuerza motriz, derivaciones a máquinas o líneas de producción y toda la distribución en general.






---

## Hemos realizado los siguientes Proyectos:

---

- **EL RESGUARDO S.A.** Construcción de Tableros para potencia y comando de Pozo semisurgente. Planimetría. Diseño y cálculo. Potencia instalada: 120HP.

Electrificación de Nave para aparcamiento de maquinarias agrícola y movilidades.

Mantenimiento general a sistemas de arranque de perforaciones de riego.

Cálculo, diseño y montaje de instalación eléctrica para Máquina Calibradora de Ajo de Exportación. Provisión de Tablero eléctrico de Potencia de tres cuerpos.

- **PROYECTO ELÉCTRICO DE CONJUNTO RESIDENCIAL.** Red de Media Tensión. Subestación Transformadora, Red de Baja Tensión de distribución secundaria y Alumbrado Público en:

- COOPERATIVA SANTA MARIA DE ORO BARRIO JARDIN II – RIVADAVIA.
- ASOCIACIÓN MUTUAL BARRIO GARGANTINI BARRIO ROSICLER – RIVADAVIA.
- UNION VECINAL BARRIO JUAN XXIII RIVADAVIA.
- LOTEOP IPV – BARRIO LA PEGA SUR – LAVALLE.
- LOTEOP PRIVADO SLIBA – RIVADAVIA.
- BARRIO VISTA FLORES – TUNUYAN.
- BARRIO EL DESAGUADERO – LA PAZ.
- LOTEOP IPV – LOS CAMPAMENTOS – RIVADAVIA.
- LOTEOP IPV – ING. GIAGNONI – JUNIN.
- LOTEOP IPV – CALLE CABRERA – RIVADAVIA.
- LOTEOP IPV – CALLE MARTIN GARCIA RIVADAVIA.
- UNION VECINAL POSTA DEL MEDRANO RIVADAVIA.
- COOPERATIVA DE VIVIENDA EL CORTIJO JUNIN.
- COOPERATIVA DE VIVIENDA LA REDUCCIÓN RIVADAVIA.

- **SODERÍA IVESS (EX GEORGEL & DINDORF S.R.L.)** Ejecución de Instalaciones Eléctrica. Diseño y Montaje de automatismo de planta mediante microprocesadores, automatización de proceso con PLC.





Celda de Media Tensión. Potencia instalada 800KVA. Mantenimiento General a cintas transportadoras, iluminación de nave y salas de elaboración, oficinas de administración, sistemas ozonizadores, lavadora, llenadora, hornos termo selladores, osmosis inversa. Reingeniería de Procesos.

- **PALACIO DE JUSTICIA SAN MARTIN.** Conducción de obra eléctrica general. Ingeniería de detalle y gerenciamiento de obra eléctrica.



- **BODEGA SANTA ANA.** Instalación eléctrica de línea de envasado. Automatización bozaladora línea envasado de botella de champagne.

- **GRUPO PEÑAFLORES.** Mantenimiento de línea de envasado. Mantenimiento eléctrico de 18 tableros de potencia en pozos semisurgente. Automatización paletizadora de botellas.



- **CEPAS ARGENTINAS.** Mantenimiento eléctrico Industrial a bodegas: automatización de planta de tratamiento de efluentes.

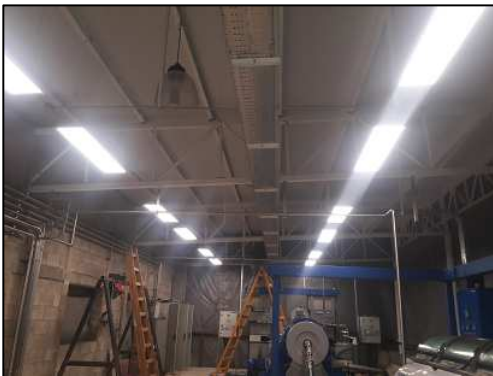
- **LA PAMPA TRADING S.A.** Ejecución de Instalaciones Eléctrica a Industria Cerealera. Diseño y Montaje de Instalación Fuerza Motriz. Celda de Baja Tensión.

- **GRANELES DE ARGENTINA S.A.** Proyecto, cálculo y montaje de obra electromecánica Planta de Balanceados. Presentación de documentación necesaria y gestión para habilitación municipal correspondiente. Automatismo de líneas de producción. Instalación de red contra incendios. Diseño, cálculo e instalación de tablero para corregir el factor de potencia. Mantenimiento general.



- **DEPARTAMENTO GENERAL DE IRRIGACIÓN.**
  - Servicio de mantenimiento electromecánico General.
  - Automatización de compuertas. En Dique Tiburcio Benegas, Comparto el Martillo I y II, Comparto La Dársena, compartó Phillips, compartó Santa Rosa – La Paz.





- Automatización de grupo electrógeno de respaldo de Dique Tiburcio Benegas. Diseño y ejecución de celdas de comando y control.
- Arranque de motores, inversores de marcha.
- Iluminación general de exteriores.
- Tendido de líneas de baja tensión por vía subterránea y aérea.
- Electrificación de centros de medición (R.T.U.)
- Mantenimiento Hidromecánico Descargador Andrade.
- Mantenimiento Hidromecánico Descargador Santa Rosa – La Paz y Hoja Partidora.
- Dirección Técnica de obras. Planimetría General.

- **ICAR.** Proyecto de iluminación. Cálculo y ejecución. Mantenimiento Eléctrico a edificio administrativo. Reforma del sistema eléctrico, mejoramiento y construcción de tableros de distribución.

- **BANCO DE LA NACION ARGENTINA**

Instalación de Tableros de comando con circuitos estabilizados y superinmunizados para ATM en sucursales de: San Martín, La Paz, Las Catitas, Santa Rosa, Rivadavia y La Consulta. Ajuste de sistema de puesta a tierra. Medición y Certificación de valores.

- **VIVERO PRODUCTORA S.A.** Desarrollo de la reestructuración electromecánica de las instalaciones así como también automatismos de invernaderos. Presentación de documentación necesaria y gestión para habilitación municipal correspondiente. Automatización de sistema de riego. Proyecto cámara desarrollo superintensivo con valores de iluminación de 1300 Lux. Diseño, cálculo e instalación de tablero para corregir el factor de potencia. Mantenimiento General.

- **FABRICA DE ACEITE DIBIAGI:** Instalación de Tablero de Distribución General. Alimentación de máquinas de línea de producción. Tendido con bandejas portacable para sistema de iluminación con artefactos Led.

- **HOSPITAL SAPORITTI.** Proyecto y cálculo eléctrico en reciente ampliación.



- **DISCO S.A.** Relevamiento instalación eléctrica sucursal Súper Vea N° 36 Ingeniería y montaje obra electromecánica en Súper Vea N° 16.
- **INSERCON S.A.** Desarrollo ingeniería de detalle. Obra: EPC Vinculaciones – Tanque de Almacenamiento de Crudo TK-9. Refinería Luján de Cuyo.
- **SEGUROS LIDERAR.** Mantenimiento Eléctrico a edificio administrativo. Reforma del sistema eléctrico, mejoramiento y construcción de tableros de distribución.
- **MUNICIPALIDAD DE RIVADAVIA.** Realización de obras menores en lo que respecta a instalaciones de dependencias en paseo del Lago, SUM Barrio Democracia, Instalaciones en ex estación de trenes.
- **MUNICIPALIDAD DE SAN MARTÍN.** Iluminación de paseo costa del Río Mendoza e iluminación de paseos de recreación en El Central.
- **CLÍNICA ATENEO.** Re funcionalización Interna y Ampliación. Adecuación a la Ley N°5532. Desarrollo de proyecto y cálculo electromecánico.

---

## Nuestros Clientes:

---

